

FilterPEP

Membrana pieghettata in polietersulfone
con prefiltra in polipropilene

Grado di filtrazione: da 0.8 a 1.2 micron

Prefiltrazione e brillantatura di prodotti farmaceutici, biologici,
chimici, solventi, vino, birra, bevande

Eliminazione colloidale per adsorbimento elettrico

INFORMAZIONI SUL PRODOTTO

Le cartucce FilterPEP sono costruite con membrana in polietersulfone e setto filtrante in polipropilene di protezione.

Questa tecnologia unisce l'efficace protezione particellare del setto di polipropilene alla precisa setacciatura per dimensione della membrana. Il risultato è una cartuccia con eccezionale precisione e durata di esercizio.

Grado di filtrazione

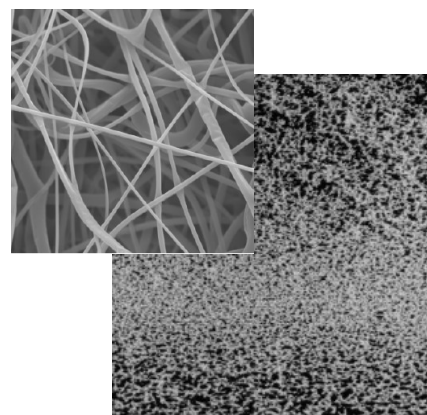
0.8; 1.2 micron

Altezza

10 - 20 - 30 - 40 pollici nella configurazione classica

Adattatori

Disponibili con i terminali più diffusi (vedi informazioni per ordinare)



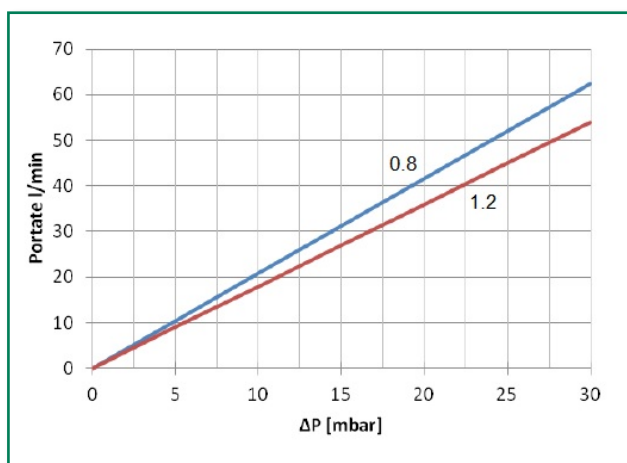
FilterPEP: fotografia al microscopio elettronico del setto in polipropilene e della membrana in PES

Cartucce FilterPEP

- ⇒ Prodotte in camera bianca
- ⇒ Conformi alle normative USA e CE
- ⇒ Ampia gamma di grado di filtrazione
- ⇒ Gamma completa di adattatori

Prestazioni FilterPEP

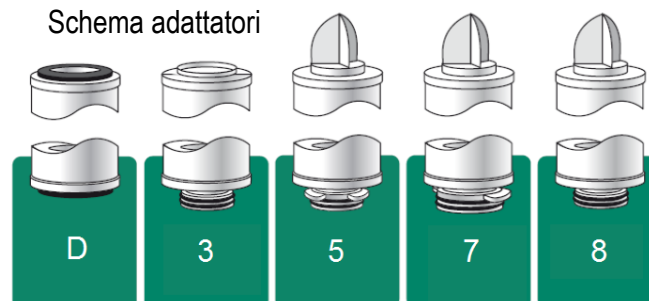
Portata con acqua a 20°C per cartuccia da 10" in contenitore in linea



SPECIFICHE

Materiali costruttivi		Ritenzione particellare per grado di filtrazione	
Membrana filtrante finale	Polietersulfone	TR>10 ⁷ /cm ²	<i>Saccaromices cerevisiae</i> secondo ASTM F838-15a
Setto filtrante di prefiltrazione	Polipropilene		
Strati di supporto e drenaggio	polipropilene		
Armatura	polipropilene		
Inserto sul terminale di innesto	AISI316L		
Condizioni di esercizio		Sterilizzazione e sanitizzazione	
Temperatura massima	70°C in continuo	Vapore	fino a 130°C per 30 minuti
ΔP massimo in corrente	5,5 bar a 24°C	Acqua calda	fino a 90°C per 30 minuti
ΔP massimo in controcorrente	1,8 bar a 20°C		
Dimensioni della cartuccia		Test di integrità	
<i>Standard</i> altezza: 250, 500, 750, 1000 mm, diametro est. 70 mm		I valori di specifica per i diversi gradi di filtrazione sono riportati nelle istruzioni per l'uso allegate alla confezione della cartuccia	
Sicurezza biologica ed estraibili		Conformità normative	
Le cartucce superano i test di tossicità, di rilascio di particelle e fibre.		I materiali sono conformi ai requisiti del CFR21 Part 177, della USP Classe VI - 121°C per i prodotti plastici ed alla normativa 1935/2004/CE per il contatto con prodotti alimentari .	

INFORMAZIONI PER ORDINARE



PEP	7	10	008	S	I	PH
Famiglia	Adattatore	Altezza	Grado di filtrazione	Guarnizioni	Inserto	Versione
	D = DOE (due estremità aperte) 3 = OR222/senza puntale 5 = OR222/3 baionette/con puntale 7 = OR226/2 baionette/con puntale 8 = OR222/con puntale	10=10" 20=20" 30=30" 40=40"	008 = 0.8 μm 012 = 1.2 μm	E = EPDM S = Silicone V = FPM X = FEP	I = con (*) 0 = senza (*) se prevista sterilizzazione con vapore	PH = Versione Pharma

IPM s.r.l. - Sistemi di filtrazione - Via Madre Teresa, 22 - 20851 Lissone (MB) - Italy

IPM si riserva il diritto di modificare qualsiasi caratteristica del prodotto per ragioni tecniche e per offrire ai clienti la migliore tecnologia. Per chiarimenti contattare IPM.

Per ordini e richieste di informazioni
 E-mail: ipm@ipmfilters.com
 Tel. +39 0392145244
 Fax. +39 0392145245

Sito web www.ipmfilters.com

IPM
 SISTEMI DI FILTRAZIONE