

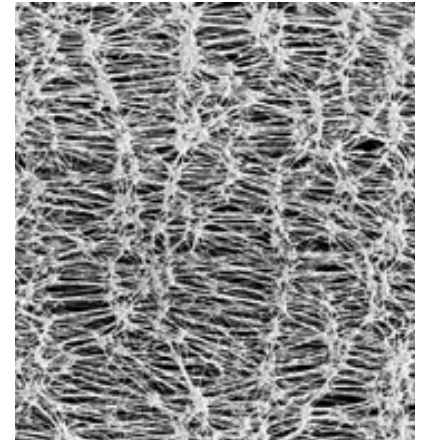
FilterTEF

Membrana pieghettata in PTFE

Grado di filtrazione: 0.2 micron

Sterilizzazione di gas compressi (aria, azoto, CO₂)

Ventilazione di serbatoi



FilterTEF: fotografia al microscopio elettronico

INFORMAZIONI SUL PRODOTTO

Le cartucce FilterTEF sono costruite con membrana in PTFE di nuova generazione ed hanno alta resistenza meccanica, termica e chimica.

L'elevato numero di pori della membrana e la grande superficie filtrante garantiscono autonomia e lunga durata in esercizio.

Grado di filtrazione

0,2 micron

Altezza

5 - 10 - 20 - 30 - 40 pollici nella configurazione classica

2,5 - 5 pollici nella configurazione Junior

1,5 pollici nella configurazione Mini

Adattatori

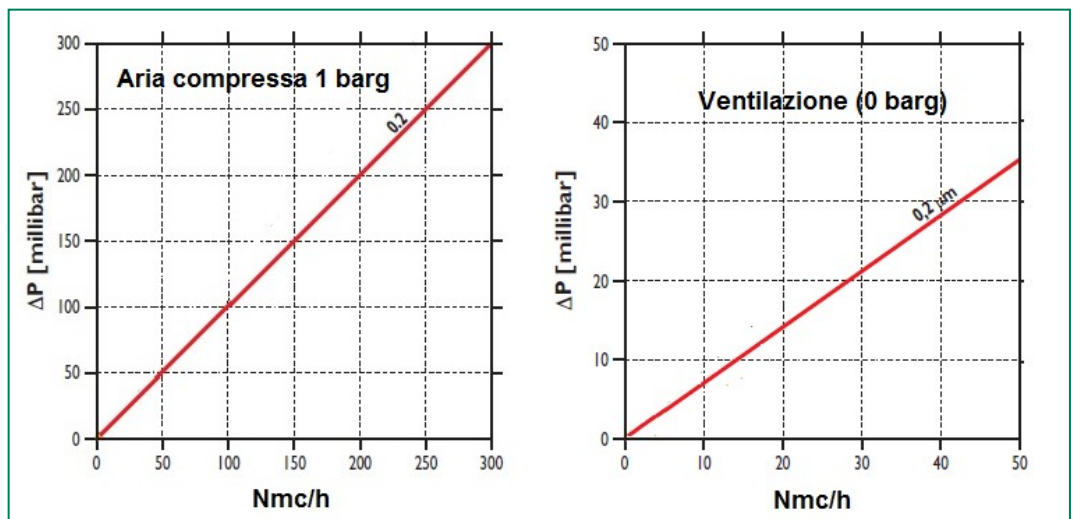
Disponibili con i terminali più diffusi (vedi informazioni per ordinare)

Cartucce FilterTEF

- ⇒ Prodotte in camera bianca
- ⇒ Controllo di integrità su ogni singola cartuccia prima della spedizione
- ⇒ Conformi alle normative USA e CE
- ⇒ Gamma completa di adattatori

Prestazioni FilterTEF

Portata con aria a 20°C per cartuccia da 10" in contenitore in linea

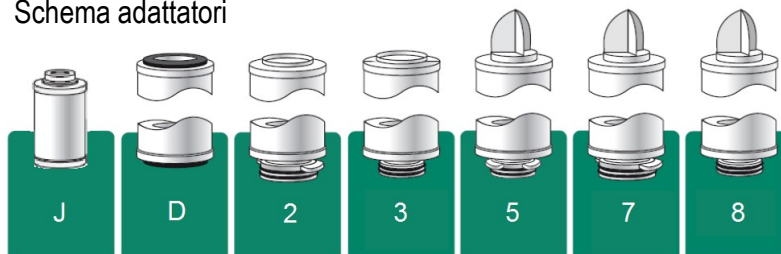


SPECIFICHE

Materiali costruttivi		Ritenzione microbiologica per grado di filtrazione	
Membrana filtrante	PTFE	0,2 µm	<i>Brevundimonas diminuta</i>
Strati di supporto e drenaggio	polipropilene		
Armatura	polipropilene		
Insero sul terminale di innesto	AISI316L		
Condizioni di esercizio		Sterilizzazione	
Temperatura massima	70°C in continuo	Vapore	fino a 130 °C per 30 minuti
ΔP massimo in corrente	5,5 bar a 24°C		
ΔP massimo in controcorrente	1,8 bar a 50°C		
Dimensioni della cartuccia		Test di integrità	
<i>Junior</i> altezza: 62 e 125 mm, diametro esterno: 56 mm		I valori di specifica sono riportati nelle istruzioni per l'uso allegate alla confezione della cartuccia	
<i>Standard</i> altezza: 125, 250, 500, 750, 1000 mm, diametro est. 70 mm			
<i>Mini</i> altezza: 47 mm, diametro est. 35 mm			
Sicurezza biologica ed estraibili		Conformità normative	
Le cartucce superano i test di tossicità, di rilascio di particelle e fibre. Sono conformi ai requisiti USP per il TOC, conducibilità, ed endotossine batteriche (determinate con il LAL Test).		I materiali sono conformi ai requisiti del CFR21 Part 177, della USP Classe VI - 121°C per i prodotti plastici ed alla normativa 1935/2004/CE per il contatto con prodotti alimentari .	

INFORMAZIONI PER ORDINARE

Schema adattatori



TEF	7	10	002	S	I
Famiglia	Adattatore	Altezza	Grado di filtrazione	Guarnizioni	Insero
	D = DOE (due estremità aperte) 2 = OR226/2 baionette/senza puntale 3 = OR222/senza puntale 5 = OR222/3 baionette/con puntale 7 = OR226/2 baionette/con puntale 8 = OR222/con puntale J = JUNIOR	05 = 5" 10 = 10" 20 = 20" 30 = 30" 40 = 40" 02 = 2.5" 05 = 5.0" 0D = 1.5"	002 = 0,2 µm	E = EPDM S = Silicone V = FPM X = FEP	I = con (*) 0 = senza (*) se prevista sterilizzazione con vapore

IPM s.r.l. - Sistemi di filtrazione - Via Madre Teresa, 22 - 20851 Lissone (MB) - Italy

IPM si riserva il diritto di modificare qualsiasi caratteristica del prodotto per ragioni tecniche e per offrire ai clienti la migliore tecnologia. Per chiarimenti contattare IPM.

Per ordini e richieste di informazioni
 E-mail: ipm@ipmfilters.com
 Tel. +39 0392145244
 Fax. +39 0392145245

Sito web www.ipmfilters.com

IPM
 SISTEMI DI FILTRAZIONE