

Capsule PES

Membrana pieghettata in polietersulfone

Grado di filtrazione: da 0.1 a 1.2 micron

Sterilizzazione e stabilizzazione microbiologica di prodotti farmaceutici, biologici, chimici, solventi, profumi, colluttori, acqua, vino, birra, bevande

INFORMAZIONI SUL PRODOTTO

Le capsule PES sono costruite con involucro in polipropilene e modulo filtrante Filter PES con membrana in polietersulfone. Hanno alta resistenza meccanica, termica e chimica.

La struttura asimmetrica della membrana e la grande superficie filtrante garantiscono autonomia e lunga durata in esercizio.

Il polietersulfone ed il polipropilene che compongono la capsula sono chimicamente inerti a proteine, colloidali, aromi e colore e non alterano il fluido filtrato.

Grado di filtrazione

0,1; 0,2; 0,45; 0,65; 0,8 e 1,2 micron

Altezza

5" - 10" - 20" - 30" pollici con modulo filtrante di Ø 70 mm

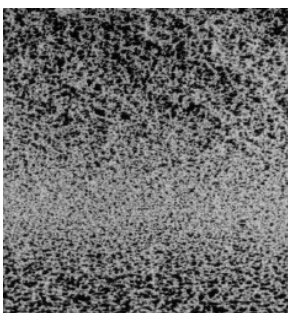
2,5" - 5" pollici con modulo filtrante di Ø 56 mm (Junior)

Conessioni

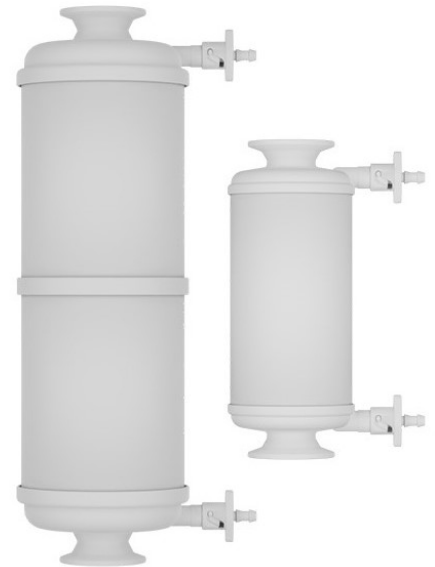
Clamp, portagomma, filettate (vedi informazioni per ordinare)

Prestazioni capsula PES

Portata con acqua a 20°C per capsula da 10"

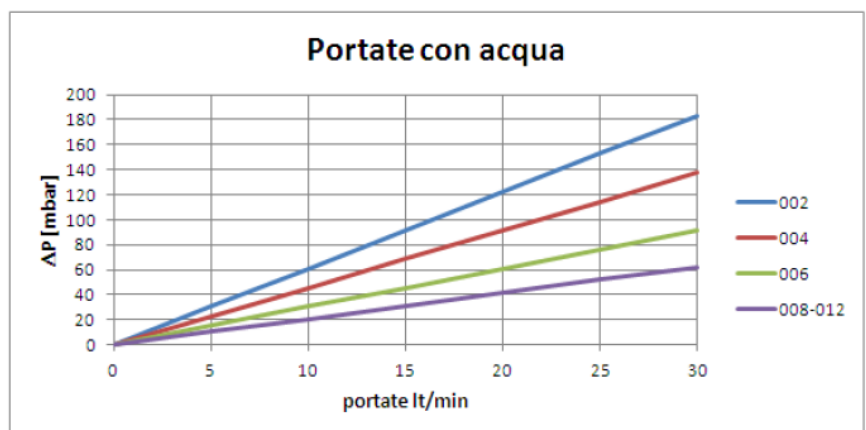


Membrana PES:
fotografia al microscopio elettronico



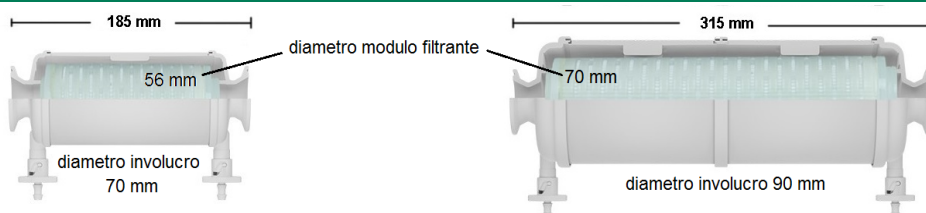
Capsule PES

- ⇒ Prodotte in camera bianca
- ⇒ Controllo di integrità su ogni singola modulo prima della spedizione
- ⇒ Conformi alle normative USA e CE
- ⇒ Ampia gamma di grado di filtrazione



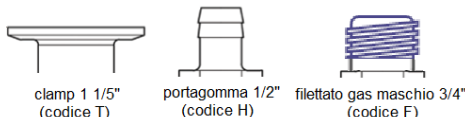
SPECIFICHE

Materiali costruttivi		Ritenzione microbiologica per grado di filtrazione	
Involucro capsula	polipropilene	0,1 - 0,2 µm	<i>Brevundimonas diminuta</i> TR>10 ⁷ /cm ²
OR valvole sfiato/scarico	Silicone standard	0,45 µm	<i>Serratia marcescens</i> TR>10 ⁷ /cm ²
Membrana del modulo filtrante	polietersulfone	0,65 - 0,8 - 1.2 µm	<i>Saccaromices cerevisiae</i> TR>10 ⁷ /cm ²
Strati di supporto e drenaggio	polipropilene		
Armatura del modulo filtrante	polipropilene		
Condizioni di esercizio		Sterilizzazione e sanitizzazione	
Temperatura operativa massima	50°C	In autoclave	fino a 130 °C per 30 minuti
Pressione operativa massima	5,0 bar a 20°C	Acqua calda	fino a 50°C per 30 minuti
Dimensioni del modulo filtrante		Test di integrità	
Junior (Ø est. 56 mm) altezza: 2.5" - 5" Standard (Ø est. 70 mm) altezza: 5" - 10" - 20" - 30"		I valori di specifica per i diversi gradi di filtrazione sono riportati nelle istruzioni per l'uso allegate alla confezione della cartuccia	
Sicurezza biologica ed estraibili		Conformità normative	
Le capsule superano i test di tossicità, di rilascio di particelle e fibre. Sono conformi ai requisiti USP per il TOC, conducibilità, ed endotossine batteriche (determinate con il LAL Test).		I materiali sono conformi ai requisiti del CFR21 Part 177, della USP Classe VI - 121°C per i prodotti plastici ed alla normativa 1935/2004/CE per il contatto con prodotti alimentari .	



INFORMAZIONI PER ORDINARE

Attacchi IN/OUT



PES	T	10	002	S
Famiglia	Attacchi IN/OUT	Altezza	Grado di filtrazione	Guarnizioni
	T = clamp 1 1/2" H = portagomma 1/2" F = filettato gas maschio 3/4"	Modulo Ø 70 mm 05=5" 10=10" 20=20" 30=30" Modulo Ø 56 mm J5=5.0" J2=2.5"	001 = 0,1 µm 002 = 0,2 µm 004 = 0,45 µm 006 = 0,65 µm 008 = 0,8 µm 012 = 1,2 µm	E = EPDM S = Silicone V = FPM X = FEP

IPM s.r.l. - Sistemi di filtrazione - Via Madre Teresa, 22 - 20851 Lissone (MB) - Italy

IPM si riserva il diritto di modificare qualsiasi caratteristica del prodotto per ragioni tecniche e per offrire ai clienti la migliore tecnologia. Per chiarimenti contattare IPM.

Per ordini e richieste di informazioni
E-mail: ipm@ipmfilters.com
Tel. +39 0392145244
Fax. +39 0392145245

Sito web www.ipmfilters.com

IPM
SISTEMI DI FILTRAZIONE